

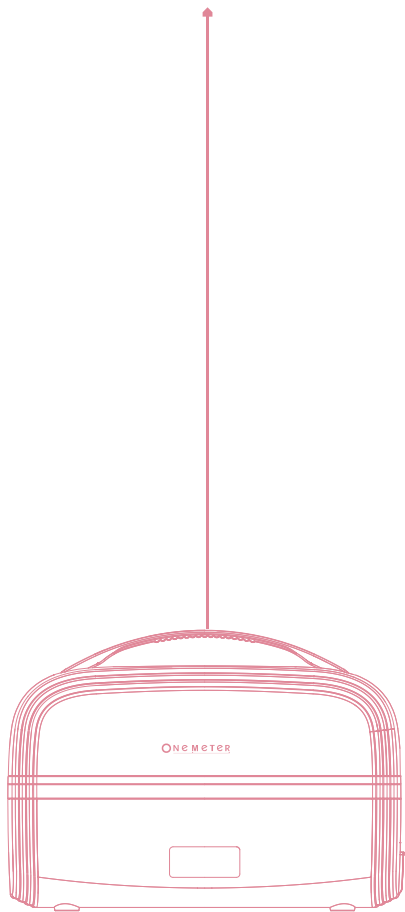
智 E L E C T R I C
能 L U N C H
蒸 B O X
煮
飯 盒

說 明 書

ONJ-30022MI



ONE METER



感謝您購買—智能蒸煮飯盒，使用前請仔細閱讀操作手冊並特別注意安全事項，正確操作和使用本產品。本產品提供使用者安全及有效的操作方式，請在閱畢後妥善收藏，以便日後參考查詢。

目 錄

- 安全須知 01
- 清潔和保養 03
- 各部名稱 04
- 操作說明 05
- 故障排除 10
- 產品規格 11

安全須知

注意事項

1. 使用前，請先確認電器設備與使用地之電壓是否相符。
2. 使用前，請先檢查產品與電源線是否皆無受到任何損壞。
3. 連接電源後，請勿隨意離開，以免造成危險。
4. 請勿使用受損電源線或插頭，以免發生觸電及火災等危險狀況。當發現產品損壞時，請盡快聯繫客服中心。
5. 為避免燙傷，請勿隨意碰觸產品(尤其是使用過程中與剛使用完畢)。
6. 本產品符合國家的安全標準，如有殘留氣味屬正常現象；首次使用，請依照正確清洗方式清洗產品，並加入八分滿的水，待燒開後倒掉，即可有效降低或消除殘留氣味。
7. 使用產品時，請勿觸摸透明蓋上的蒸氣，以免造成燙傷。
8. 產品包裝袋請勿讓兒童玩耍，以避免發生窒息等危險。
9. 不使用產品時，請關閉電源並拔掉插頭。
10. 請注意，請勿加入超過八分滿的水，以防沸騰之後飛濺造成燙傷等危險。也請勿加入過少的水，以免乾燒導致產品損壞。另外，使用時請務必蓋上盒蓋。
11. 請勿浸泡或沖洗本產品，以免造成損壞。
12. 本產品為家庭用品，不可作為營業使用。
13. 請勿在加水、清潔、移動以及鍋中無水的情況下連接電源，以免發生危險。

安全須知

14. 請勿在地毯、塑膠等不耐熱的平台或周圍使用產品，以免因高溫發生危險。
15. 使用完畢斷電後，請先靜待幾分鐘再打開鍋蓋，以免被高溫蒸氣燙傷。
16. 請勿與其他電器共用插座或延長線，以免造成插座異常發熱而導致觸電、火災等危險。
17. 請將產品放置於平坦的桌面使用，勿靠近其他熱源，以免發生危險。
18. 請注意，長時間使用插座可能會使其發生老化，如果發現插座老化變形，請立即停止使用並進行更換、維修。
19. 請勿拉扯電源線，以免造成產品損壞與燙傷等危險。
20. 當發現產品有任何損壞時，請聯繫客服中心。請勿自行拆卸維修，以避免發生危險。
21. 本產品不預期提供給生理、感知、心智能力、經驗或知識不足之使用者(包含孩童)使用，除非在對其負有安全責任的人員之監護或指導下安全使用。
22. 孩童應受監護，以確保孩童不嬉玩電器。

清潔和保養

使用說明

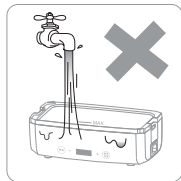
1. 清潔與保養前，請先拔掉插頭，待自然冷卻再進行清理。
2. 透明上蓋與蒸架可用水清洗，機體的髒汙請使用濕布沾中性清潔劑擦拭，再以軟布擦拭乾淨即可(圖一)。
3. 清理飯盒及菜盒建議可用溫水浸泡一段時間，並用海綿沾取稀釋的中性清潔劑清洗後，再用乾布擦乾即可。
4. 請勿使用揮發性溶劑，如甲苯、酒精、汽油等(圖二)擦拭塑膠外殼，或使用堅硬的金屬絲網刷進行清洗，以免破壞塗層及表面。
5. 請勿將主體底部浸入水中清洗，或放在水龍頭下沖洗(圖三)。
6. 清潔完成後如不使用，請妥善放置於通風乾燥處。
7. 請避免連接器受液體潑灑，需確保乾燥及無異物殘留。



圖一



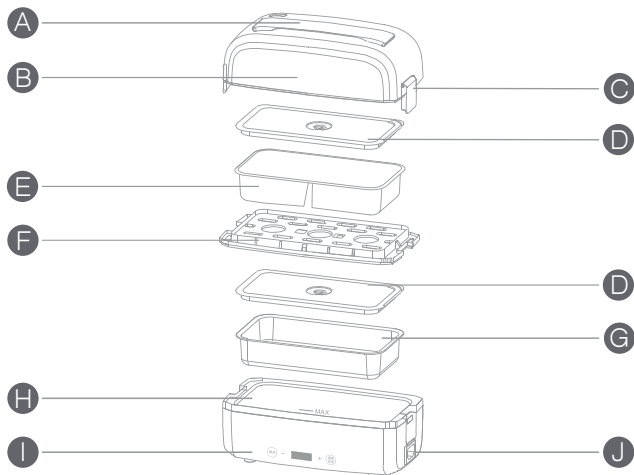
圖二



圖三

各 部 名 稱

各 部 位 名 稱



K 抽氣筒



L 量杯



M 電源線

A 上蓋提把

B 上蓋

C 上蓋鎖扣

D 透明蓋

E 菜盒(兩格)

F 蒸架

G 飯盒(單格)

H 機體內膽

I 主機

J 電源線連接孔

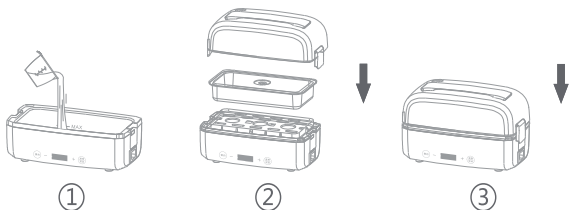
操作說明

操作面板



使用前準備

1. 首次使用本產品，請先用洗碗精清洗蒸架與透明蓋。
2. 建議可依照下列步驟進行清潔：
 - (1) 取出飯盒、菜盒及其他所有配件，加入水量160ml於機體內膽，放好蒸架並扣好蓋好上蓋。
 - (2) 連接電源後，選擇【蒸飯/蒸煮】模式，循環1-2次後，即可開始使用。
 - (3) 飯盒、菜盒、透明蓋、量杯、抽氣筒，請使用海綿或沾有中性清潔劑的布進行清洗即可。



溫馨提示

- 使用時，請把菜盒、飯盒的密封蓋取下。
- 最大加水量為160ml(約兩杯水)。

使用說明

待機：連接電源之後，螢幕顯示 “- -” 進入待機狀態。



預約：1.待機狀態下，按下【預約】模式後會以預設的2小時開啟。

可設定範圍為0 -24小時，使用者可依照需求按壓 “+、-” 增減0.5小時。(10小時以上則以1小時為單位)。

2.若在預約時間設置完成5秒內，沒有選取想要的模式，則會取消預約功能返回待機狀態。(無顯示、黑屏)。



操作說明

功能：在待機狀態及預約模式之下，按壓【選擇/取消】

可依照需求選擇“熱飯、蒸煮、熱菜、保溫”功能，選取後等待5秒，便會進入工作狀態。



取消：工作狀態下，長按【選擇/取消】按鍵，便會返回待機狀態，並顯示“- -”



操作說明

功能控制說明：

熱飯：熱飯模式預設時間為30分鐘，可設定範圍為20-40分鐘，使用者可依照需求按壓“+、-”增減(單位為1分鐘)。



蒸煮：蒸煮模式預設時間為25分鐘，可設定範圍為18-40分鐘，使用者可依照需求按壓“+、-”增減(單位為1分鐘)。



熱菜：熱菜模式預設時間為20分鐘，可設定範圍為10-30分鐘，使用者可依照需求按壓“+、-”增減(單位為1分鐘)。



操作說明

保溫：保溫模式預設時間為4小時、溫度為15W，可設定時間範圍為0.5-8小時，使用者可依照需求按壓“+、-”增減(單位0.5小時)。



※以上各功能工作完成後進入待機狀態。

溫馨提示

- 使用時，請小心蒸氣所引發的高溫。
- 清洗時，請勿讓水進入主體內部。

簡易故障排除

常見故障	可能原因	解決方法
主機漏水	<ul style="list-style-type: none">發熱器防水膠破損防水膠漏裝或位移	<ul style="list-style-type: none">請聯繫客服中心
燈亮但無法加熱	<ul style="list-style-type: none">PTC線未連線	<ul style="list-style-type: none">請聯繫客服中心
燈不亮但可加熱	<ul style="list-style-type: none">線路板指示燈壞	<ul style="list-style-type: none">請聯繫客服中心
插電直接運轉或 啟動時無法運轉	<ul style="list-style-type: none">開關不良或著線路板 故障問題	<ul style="list-style-type: none">請聯繫客服中心

* 若參照以上問題狀況仍無法解決問題，請立即聯繫客服中心。

異常狀態提示

- E1：感測器開路數碼管顯示。
- E2：感測器短路顯示。
- E3：感測器超溫顯示。

產品規格

技術規格

產品名稱	智能蒸煮飯盒
產品型號	ONJ-30022MI
額定電壓	110V
額定頻率	60Hz
總額定消耗電功率	300W
產品容量	2.0L
產品尺寸	寬240x高122x深152mm
產品重量	約1.25kg
配件	抽氣筒、量杯、電源線
附屬品	說明書(保固於封底說明)
產地	中國

限用物質含有情況標示聲明書

設備名稱：蒸煮飯盒

型號 (型式)：ONJ-3002MI

單元(註)	限用物質及其化學符號					
	鉛 (Pb)	汞 (Hg)	鎘 (Cd)	六價鉻 (Cr ⁺⁶)	多溴聯苯 (PBB)	多溴二苯醚 (PBDE)
電源線	○	○	○	○	○	○
溫度保險絲	○	○	○	○	○	○
溫控器	○	○	○	○	○	○
發熱裝置	○	○	○	○	○	○
塑膠殼	○	○	○	○	○	○
金屬件 (螺絲...等)	○	○	○	○	○	○

備考1. “超出0.1 wt %” 及 “超出0.01 wt %” 係指限用物質之百分比含量超出百分比含量基準值。

備考2. “○” 係指該項限用物質之百分比含量未超出百分比含量基準值。

備考3. “-” 係指該項限用物質為排除項目。

請掃描 QR code
完成保固登錄



機號：

感謝您購買本公司產品，若有任何問題
歡迎撥打客服專線洽詢 02-2298-2300



上洋產業股份有限公司 UP YOUNG CORNERSTONE CORP.

委製商 上洋產業股份有限公司 新北市五股區五權六路 39 號 (新北產業園區)

電話：(02)2298-2300 / 網址：www.onemeter.com.tw